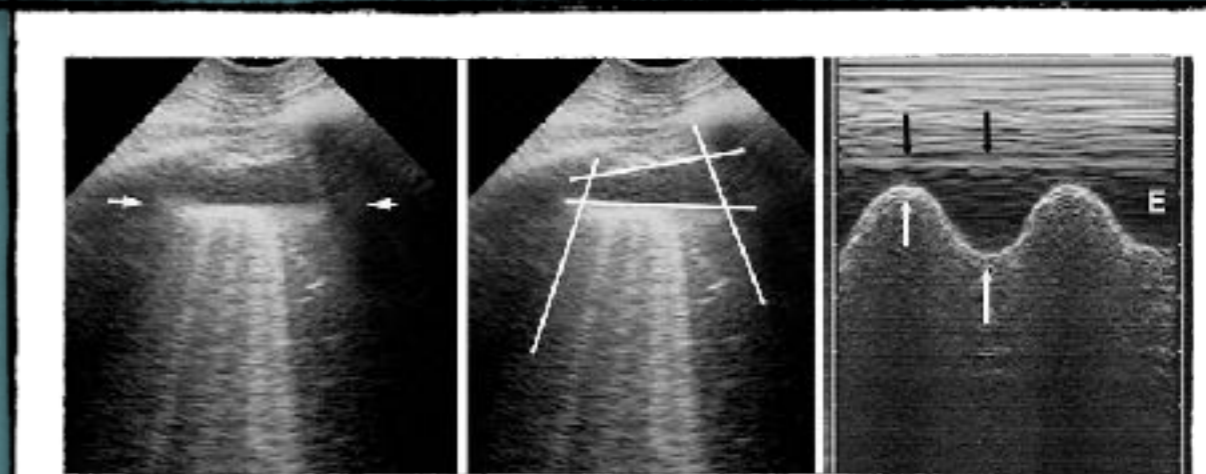


POINT-OF-CARE THORACIC ULTRASOUND

Basic Course & hands-on training

Cursus inhoud:

- Basisprincipes (long) echografie
- 'knobologie'
- Echo-indicaties longziekten
- Hands-on 'Thorax' echografie
- Echo-geleide procedures



Duur: 1 dag

Doelgroep: Longartsen, Intensivisten, SEH-artsen, Anesthesiologen en A.I.O.

Lokatie: OSG-VvAA in Houten

DEUS



DUTCH
EMERGENCY
ULTRASOUND

INTRODUCTIE

Bij deze nodigen wij u uit voor de basiscursus 'Point-of-Care Thoracic Ultrasound'. Deze eendaagse cursus is speciaal ontworpen voor longartsen, SEH-artsen, internisten acute geneeskunde, intensivisten en arts-assistenten. Thorax echografie heeft bewezen van grote waarde te zijn voor de diagnostiek van diverse (acute) aandoeningen zoals analyse dyspnoe, detectie van pleuravocht versus empyeem, echogeleide (veilige) punctie van pleuravocht, lokaliseren van de beste positie voor een thoraxdrain of het bepalen van de functie van het diafragma.

Onze visie is dat echografie van de long een vast onderdeel moet worden binnen het vak van artsen die zich bezighouden met acute geneeskunde en longgeneeskunde. Het theoretische gedeelte van de (long)echografie zal in de presentaties naar voren komen en het praktische gedeelte zal naar voren komen in het hands-on gedeelte.

Voor iedere cursus wordt dan ook een gedegen bestudering van de opgegeven lesstof verwacht teneinde de cursusdoelen te bereiken. Voor het verkrijgen van het certificaat zal zowel een theoretisch examen als ook een praktijkexamen plaatsvinden.

Wij zijn blij dat wij deze cursus kunnen aanbieden en hopen u op 4 september 2017 in OGS/Houten te mogen verwelkomen.

DEUS



DUTCH
EMERGENCY
ULTRASOUND

PROGRAMMA

08:15 – 08:30	Registratie
08:30 – 09:00	Welkom & Introductie
09:00 – 09:30	Echografie - Fysica & Knobologie
09:30 – 10:00	Pleura: Pneumothorax en Pleuravocht
10:00 – 10:30	Pauze
10:30 – 11:30	1 ^e Hands-On Training: Knobologie, Pneumothorax en Pleuravocht
11:30 – 12:00	Longecho: ‘Overvulling en Pneumonie’
12:00 – 13:00	Lunch
13:00 – 13:30	Longecho: Acuut dyspnoeïsche patiënt
13:30 – 14:30	2 ^e Hands-On Training: Acuut dyspnoeïsche patiënt
14:30 – 15:00	Diafragma en procedures: Diafragmafunctie en Echogeleide interventies (punctie en drain)
15:00 – 15:30	3 ^e Hands-On Training: Diafragma en Echogeleide interventies
15:30 - 16:30	Toets: Theorie/Praktijk
16:30 – 16:45	Pauze
16:45 – 17:15	Uitslag/Evaluatie

DEUS



DUTCH
EMERGENCY
ULTRASOUND